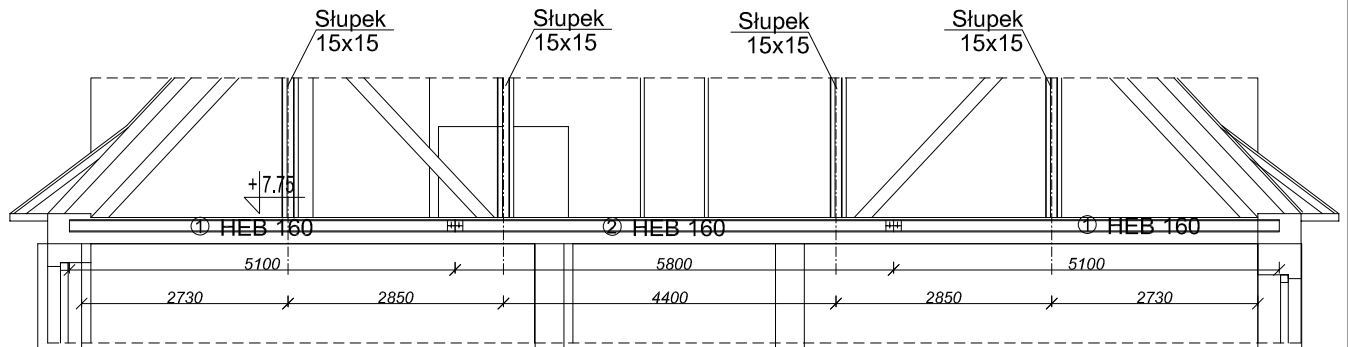
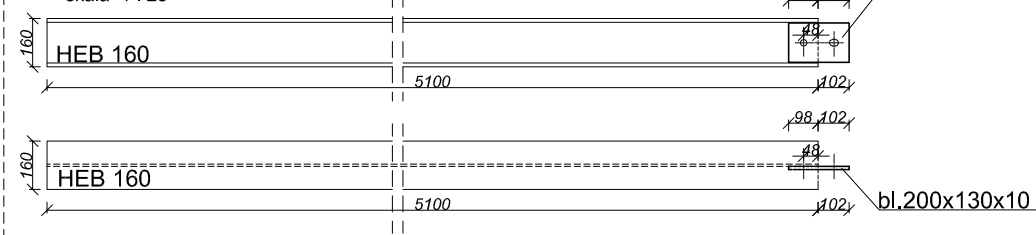


PRZEKRÓJ I-I

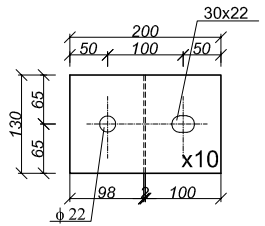
skala 1 : 100



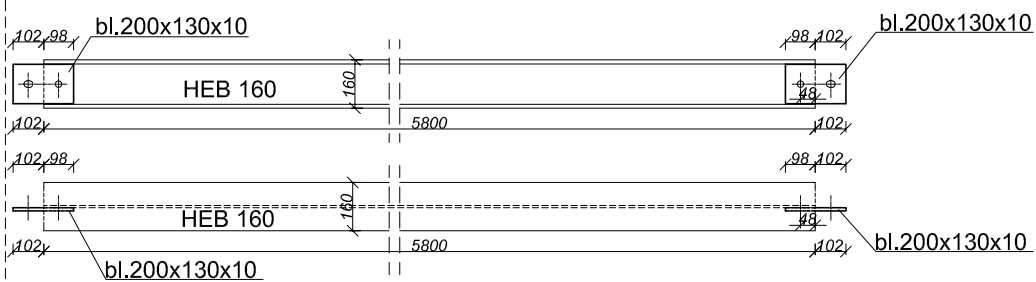
① HEB 160, L = 5100 mm, szt. 10
skala 1 : 25



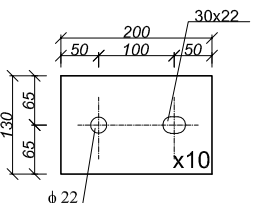
Blacha bl. 200x130x10
skala 1:10



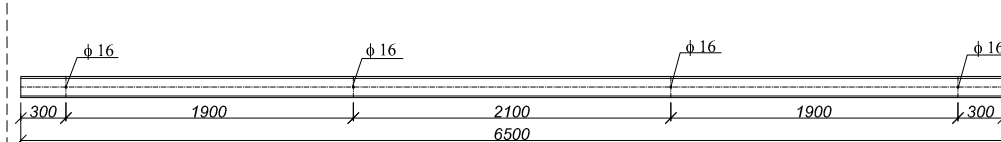
② HEB 160, L = 5800 mm, szt. 5
skala 1 : 25



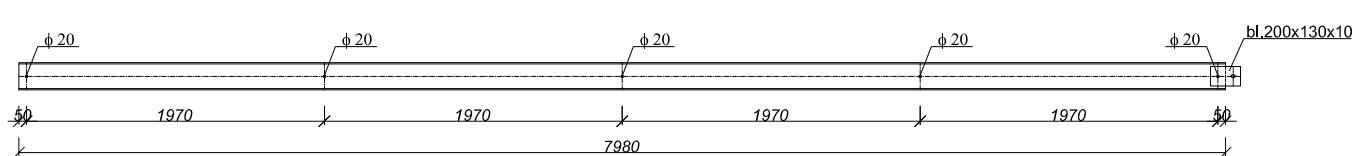
Blacha bl. 200x130x10
skala 1:10



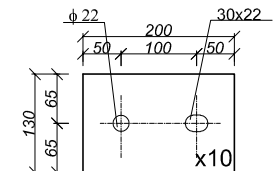
④ HEB 140, L = 6500 mm, szt. 2
skala 1 : 50



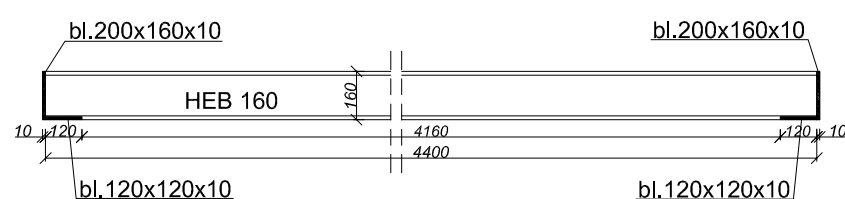
⑤ Ceownik 180, L = 7980 mm, szt. 2x2=4
skala 1 : 50



Blacha bl. 200x130x10, szt. 2
skala 1:10

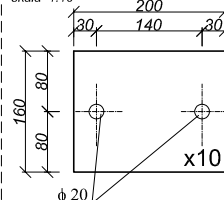


③ HEB 160, L = 4400 mm, szt. 1
skala 1 : 25

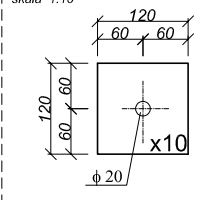


Stal St3SX

Blacha bl. 200x160x10
skala 1:10



Blacha bl. 120x120x10
skala 1:10



PRACOWNIA
AUTORSKA
MISIACZYK-STRUŻIK

Dorota Misiaczyk-Strużik
Sopot ul. Chopina 37/2

ZLECENIODAWCA: GMINA KISIELICE UL. DASZYŃSKIEGO 5, 14-220 KISIELICE			
PROJEKT REMONTU BUDYNKU GŁÓWNEGO SZKOŁY PODSTAWOWEJ W KISIELICACH 14-220 KISIELICE, UL. DASZYŃSKIEGO 3, DZ. NR EW. 173			
STADIUM:	PROJEKT WYKONAWCZY - ETAP 1		
PROJEKTANT:	mgr inż. Bogdan Korzeczný nr upr. UAN-NB-7210/100/84		
	inż. Grzegorz Teclaf upr. nr POM0334/POOK/11		
SPRAWDZAJĄCY:	mgr inż. Jarosław Lisica upr. nr 331/Gd2002		
BRANŻA:	KONSTRUKCJA	SKALA:	1:100
TYTUŁ RYSUNKU:	PRZEKRÓJ I-I	DATA:	08.2020
		NUMER RYSUNKU:	K-2